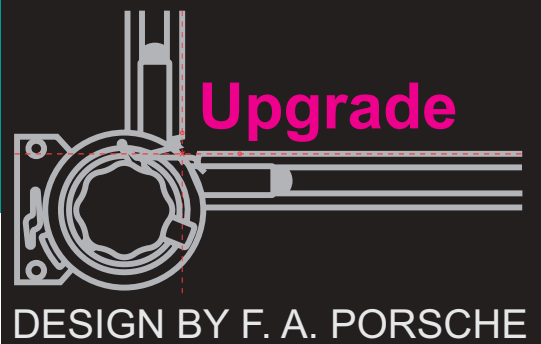


DraftBoard Professional 4.0



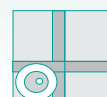
Neue DraftBoard Version 4.0 *ab sofort verfügbar!*

Für die neue Version 4.0 wurden viele Neuerungen und Verbesserungen entwickelt, die von Anwendern lange gewünscht wurden: So können Objekte in einer Zeichnung nach vorne oder hinten gestellt oder Zeichnungsinhalte mit der neuen PAN-Funktion in Echtzeit verschoben werden. Neben neuen Datenschnittstellen wie DWG/DXF 2002, PNG, EMF können für Zeichnungen Attribute definiert und Miniaturvorschauen für den Windows Explorer definiert werden. Die Oberfläche wurde gründlich überarbeitet und besitzt neben der neuen Funktionspalette eine Linienanzeige für die Schnellauswahl. Texte und Zeichnungen können mittels Drag&Drop in die DraftBoard-Zeichenfläche gezogen werden. Die Einbindung des AutoCAD PAT-Formats bietet eine Vielzahl neuer Schraffuren, deren Nullpunkt und Winkel frei definierbar ist. Alle DraftBoard Professional Anwender können ab sofort auf DraftBoard Professional 4.0 für Windows upgraden.

Upgrade DraftBoard Professional 4.0 Windows EUR 249,-

Neue Funktionen

- Anpassung an Windows XP
- Überarbeitete Benutzeroberfläche
- Objekte nach vorne/hinten stellen zur Staffelung der Zeichenreihenfolge
- Verschieben-Werkzeug [PAN]
- Linienanzeige für Schnellauswahl des aktuellen Linientyps
- Dokumentinformation inklusive Autor, Datum und miniaturisierter Vorschau sowie eigener Attribute im Windows Explorer und im Datei Öffnen-Dialog
- Erzeugung von 2D-Zeichnungen aus 3D-Zeichnungen durch automatische Entfernung der z-Koordinate
- Drag&Drop von Text und Zeichnungen in die Zeichenfläche [OLE]
- Weitere 100 Schraffuren
- Selbst definierbare und erweiterbare Schraffuren durch AutoCAD PAT-Format
- Erweiterte Schraffurkonfiguration: Winkel und Nullpunkt der Schraffur kann grafisch in der Zeichnung abgegriffen werden
- Position und Status der Bemaßungspalette speicherbar
- Textträger konfigurierbar
- Neue Pfeile für Linien und Bemaßungen
- Überstumpfe Winkelbemaßung für Winkel größer 180°
- Mittellinienkreuz für Kreise und Kreisbögen
- DXF/DWG 10-2002 Im- und Exportfilter
- EMF/WMF/BMP Export mit konfigurierbarer Auflösung
- PNG-Export mit konfigurierbarer Auflösung [ideales Web-Format]



Vellum
Software GmbH

info@draftboard.de
www.draftboard.de

Firma: _____ Branche: _____
Abteilung: _____
Name: _____ Vorname: _____
Funktion: _____
Straße: _____
Land: _____ PLZ: _____ Ort: _____
Telefon: _____ Durchwahl: _____
Telefax: _____ E-Mail: _____

DraftBoard Seriennummer (n): _____

Preise EUR 249,- je Upgrade für alle registrierten DraftBoard Professional Anwender. Alle Preise verstehen sich zuzüglich Versandkosten.

USt-ID-Nr.: _____
MwSt. entfällt bei Angabe der USt-ID (nicht in DE) oder außerhalb der EU

Ich bestelle hiermit für das Betriebssystem Windows:

___ DraftBoard Professional 4.0 zu je EUR 699,- EUR _____
___ DraftBoard Pro Upgrade 4.0 zu je EUR 249,- EUR _____
Versandkosten Inland EUR 10,- EUR _____
Versandkosten Ausland EUR 20,- EUR _____
Gesamtsumme EUR _____

Ich bezahle per:

- Nachnahme
 per Vorkasse Überweisung am _____
 per Vorkasse mit beiliegendem Scheck
 Kreditkarte VISA Card
 EuroCard/Mastercard
Kartennummer: _____
gültig bis: _____
Kartenprüfnummer: _____
Karteninhaber: _____

Datum/Unterschrift

DraftBoard

Professional 4.0



DESIGN BY F. A. PORSCHE

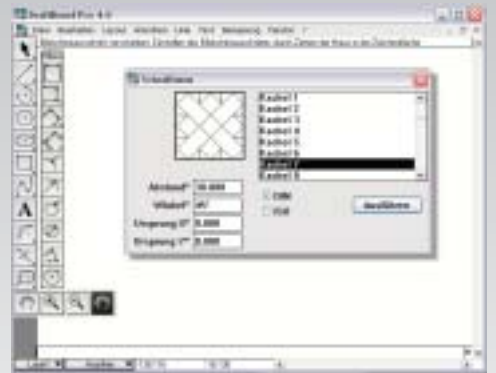
Zeichnungsattribute und Vorschau



Objekte nach vorne/hinten stellen



PAN-Werkzeug und Schraffuren



Systemvoraussetzungen

- PC mit 486 Prozessor mit math. Koprozessor Pentium 200 oder besser
- Arbeitsspeicher: Win98/ME: 32 MB; WinNT4/2000/XP: 48 MB
- Festplatte 10 MB; Vollinstallation 35MB
- CD-ROM-Laufwerk für Installation
- Windows 98, ME, 2000, NT4 SP3, XP